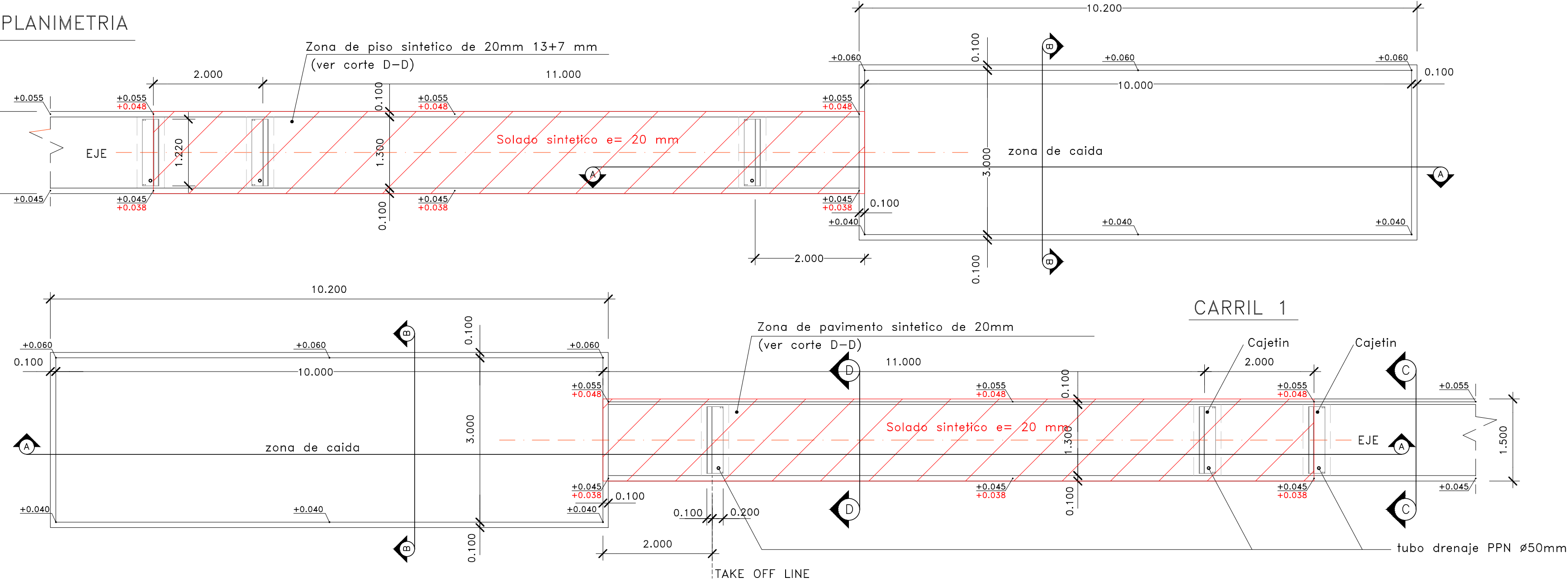
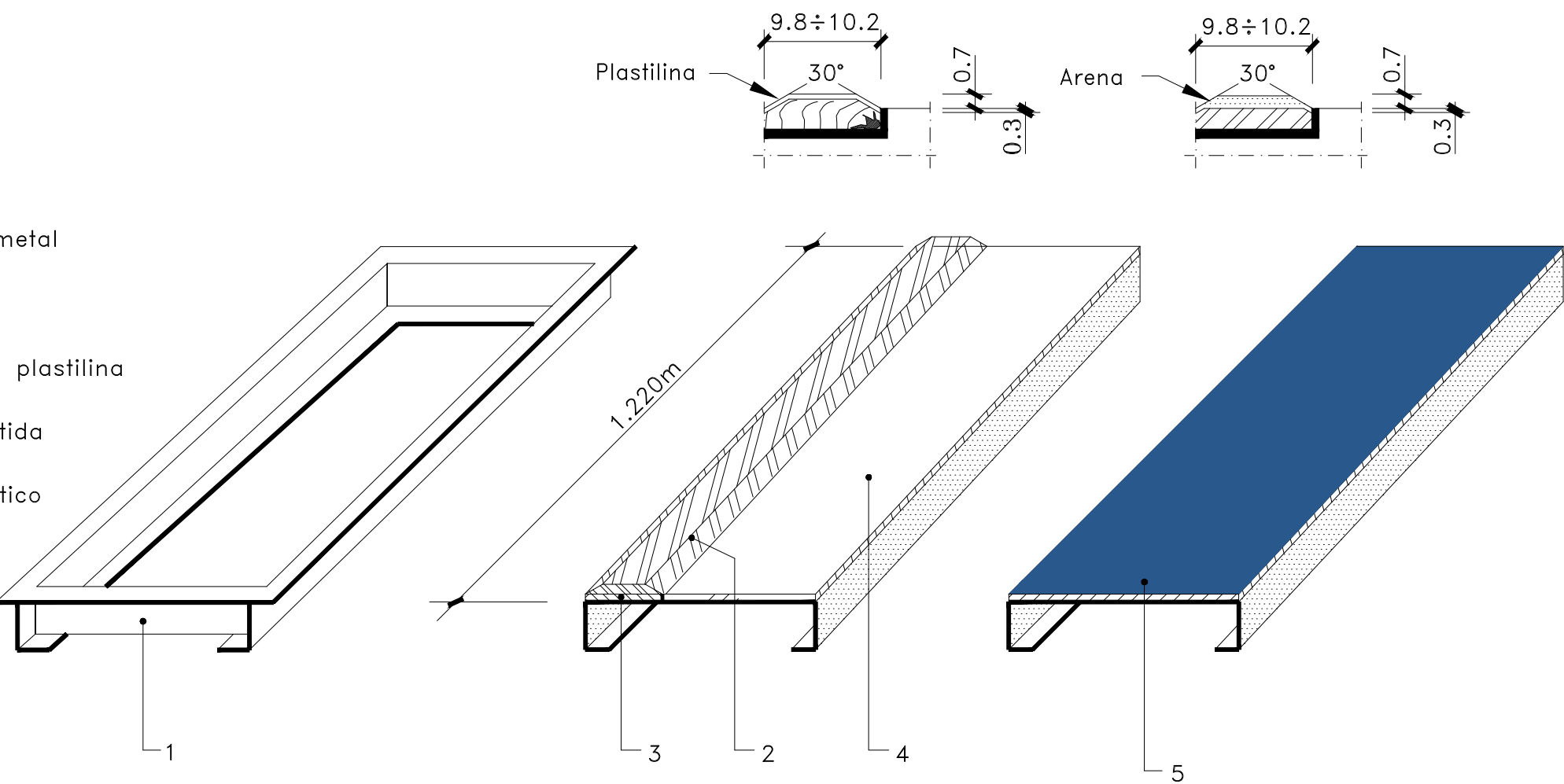


PLANIMETRIA



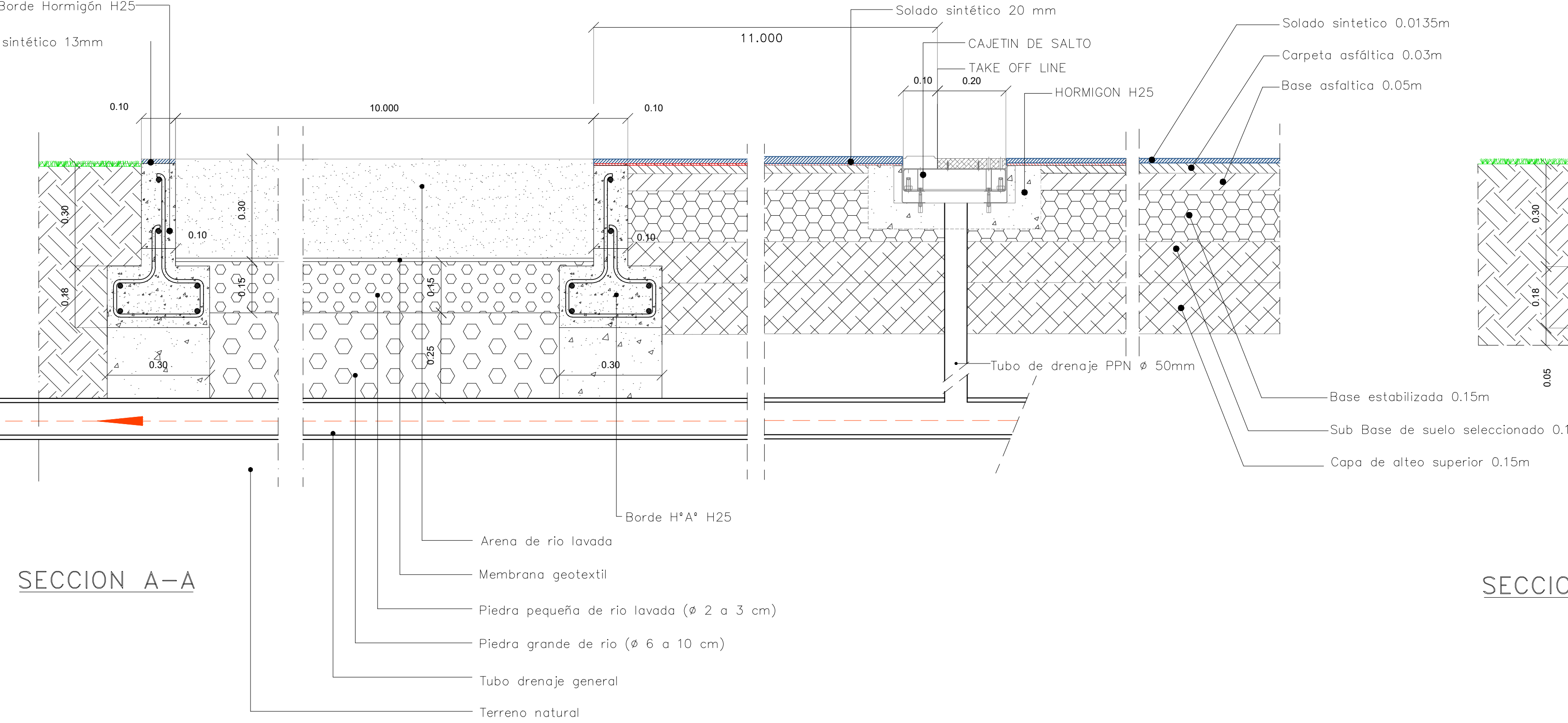
- 1-Cajetín de metal
- 2-Plastilina
- 3-Indicador de plastilina
- 4-Tabla de batida
- 5-Solado sintético



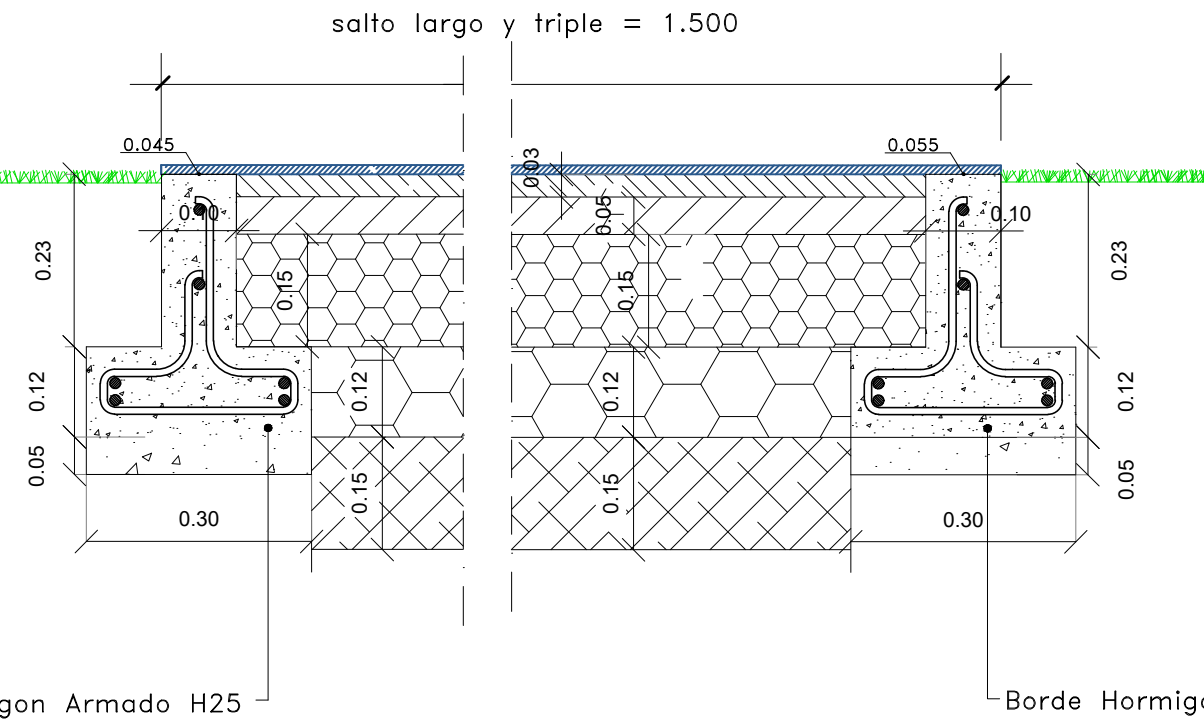
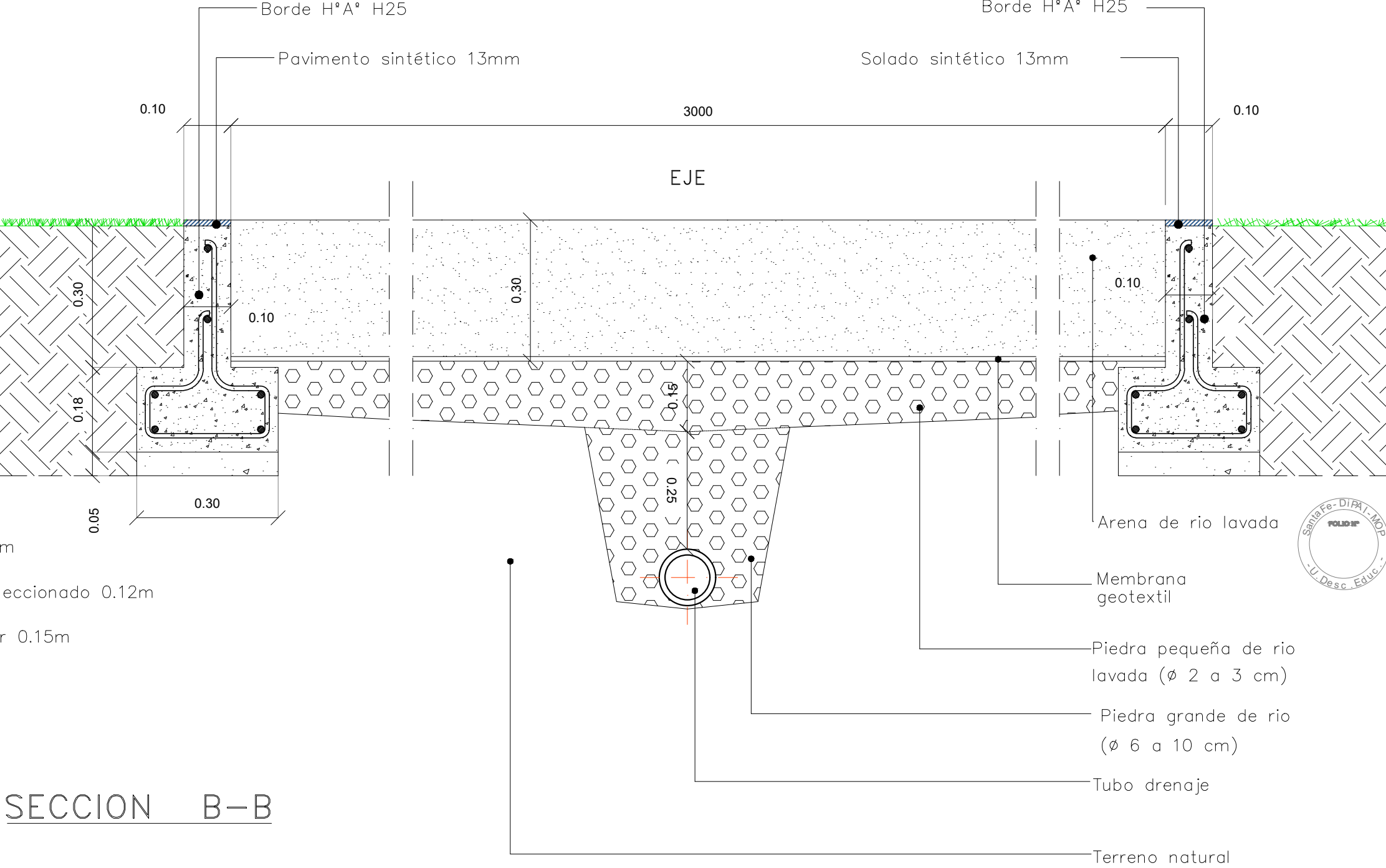
DETALLES CAJETIN SALTO LARGO

Borde Hormigón H25
Solado sintético 13mm

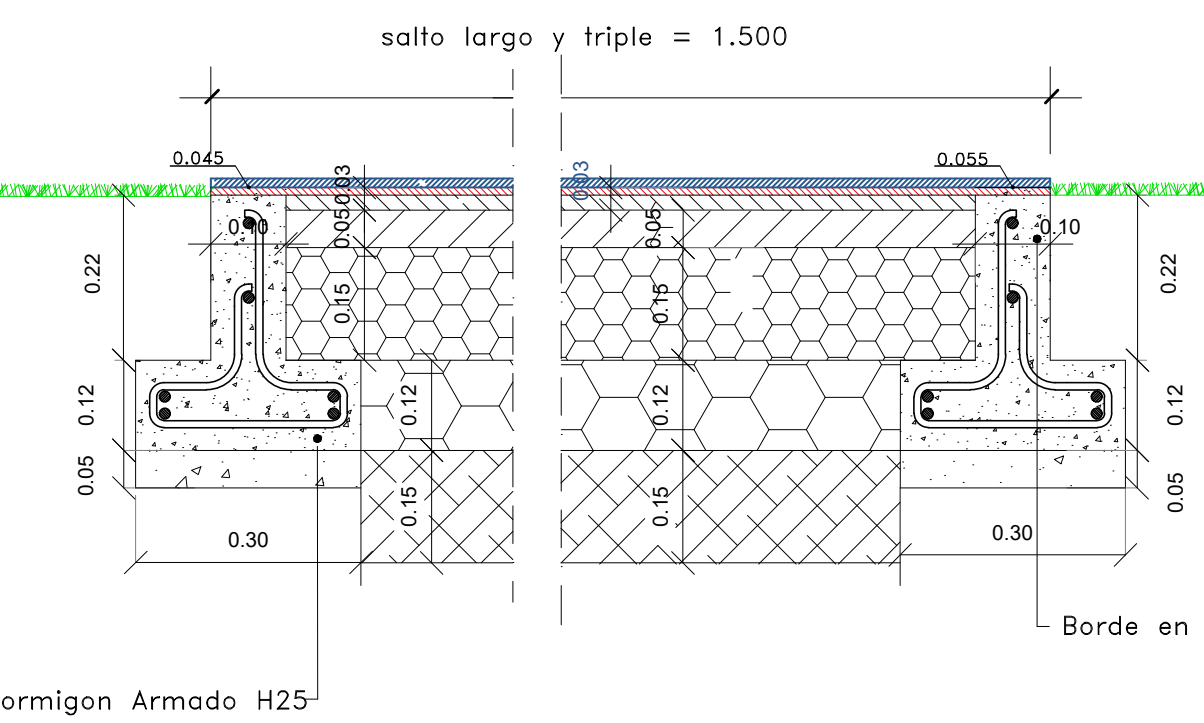
SECCION A-A



SECCION B-B



SECCION C - C



SECCION D - D

Zona de sintético e= 20 mm

SECRETARÍA DE OBRAS PÚBLICAS Y HABITAT

Arq. Marcelo Pascualón

SUBSECRETARÍA DE ARQUITECTURA Y OBRAS PÚBLICAS

Arq. Lucas Condal

DIRECTOR PROVINCIAL DIPAI

Arq. Andrés Francesconi

SUBDIRECTOR PROVINCIAL DIPAI

Arq. Gustavo Levirino

SUBDIRECTOR DE PROYECTOS

Mg. Arq. Ma. Verónica Lanzaro

PROYECTISTA

Di.P.A.I.

OBRA

"TERMINACIÓN PARQUE BALNEARIO MUNICIPAL MANUEL BELGRANO"

VENADO TUERTO - DPTO. GRAL. LOPEZ

DOC. de PROYECTO

UBICACIÓN

ARCHIVO

PVT_AR11_C1 RECTA PPAL. SALTO LARGO Y TRIPLE .dwg

ESPECIALIDAD

ARQUITECTURA

PLANO

CARRIL 1 RECTA PPAL. SALTO DE LONGITUD LARGO Y TRIPLE

AUTOR

LANZARO/GUILLERMO/ERIKO/FRIDO

FECHA

22/03/2024

ESCALA

1:10

REVISIÓN

01

DENOMINACIÓN

AR-11

Todos los medidos se verificaron en obra

PISTA DE ATLETISMO CLASE II